

Objetivo

Esse documento destina-se a orientar o lojista de como proceder para o fechamento das vendas de determinado PERÍODO.

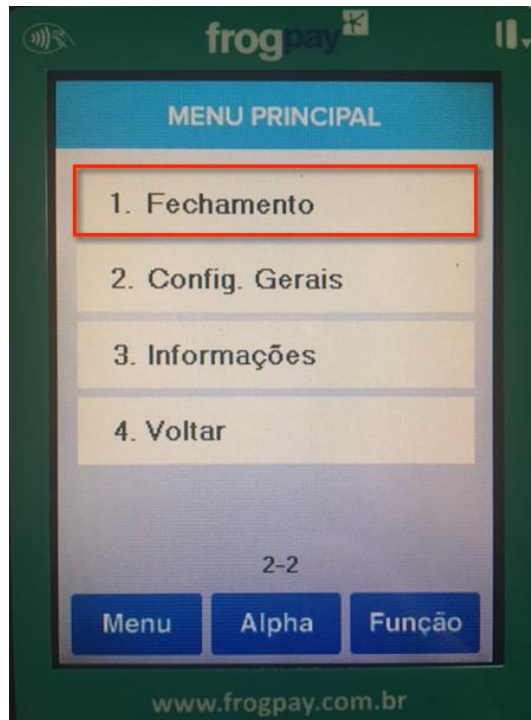
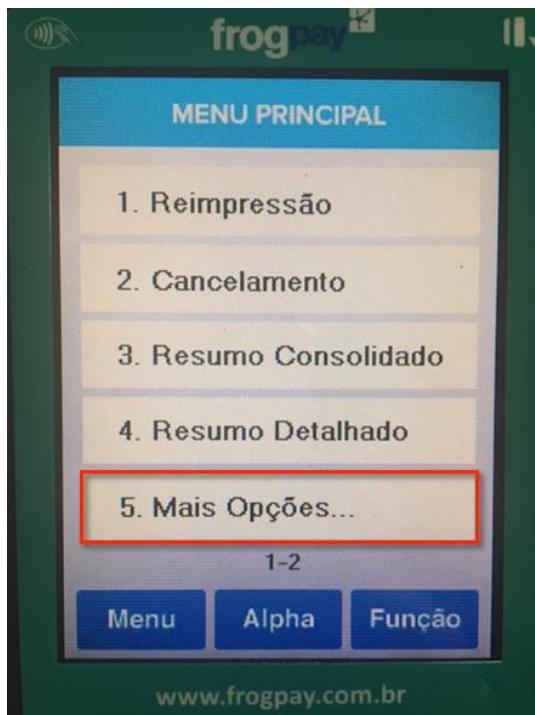
Como resultado, o lojista terá suas vendas fechadas e consolidadas, podendo ser reimpressa futuramente por meio de uma lista de fechamentos passados, organizados por data e hora.

Procedimento

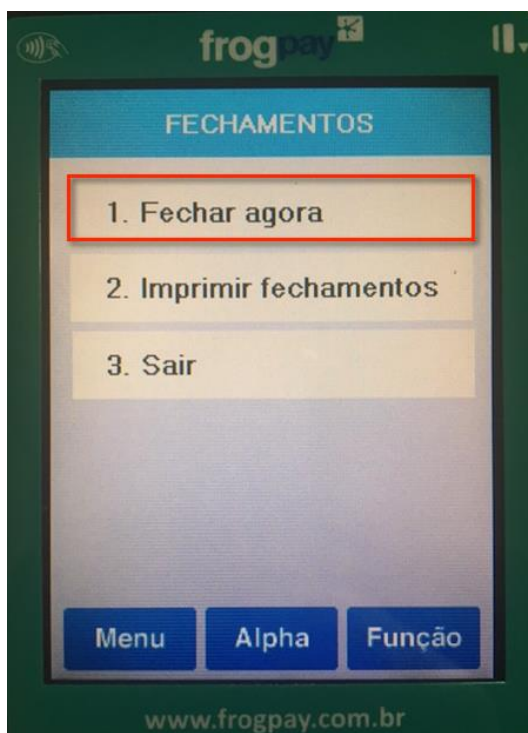
1. Entrar no MENU DO LOJISTA pressionando “Menu” na tela da maquininha



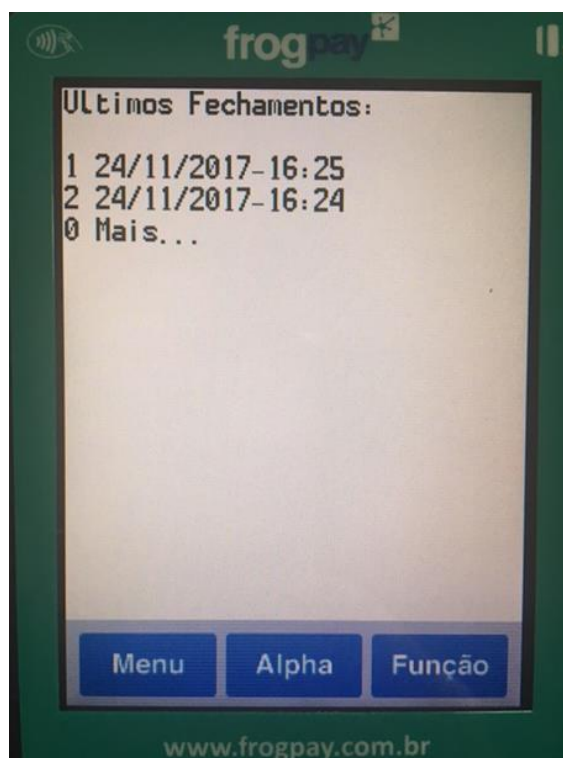
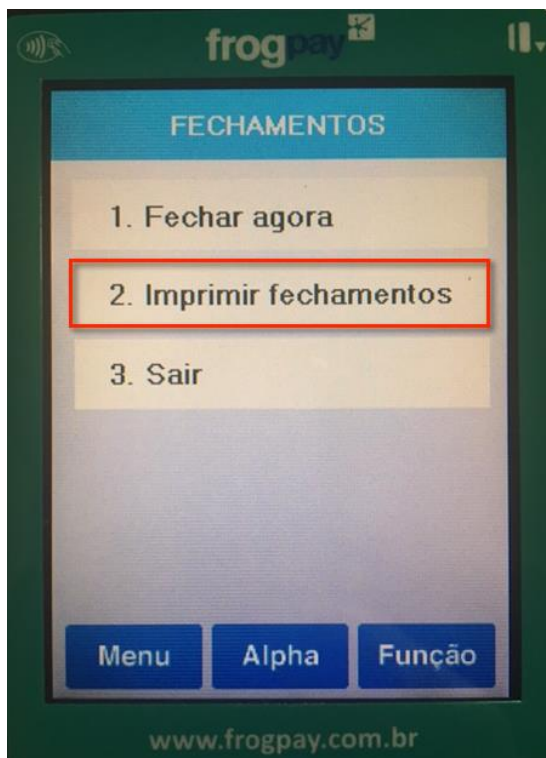
2. Selecione a opção “5 – Mais Opções...” e depois a opção “1 – Fechamento”.



3. Selecione a opção “1 – Fechar Agora”. Esse fechamento irá computar as vendas feitas entre o último fechamento e o fechamento atual. O ideal é efetuar essa operação 1x ao dia, quando encerrar as vendas. Dessa forma, a máquina iniciará “zerada” no dia seguinte.



4. Caso deseje **imprimir** ou conferir fechamentos anteriores, selecione a opção “**2 – Imprimir Fechamentos**”. Uma lista com os fechamentos disponíveis na máquina será exibida para escolha



5. Selecione o tipo de fechamento que deseja imprimir.

